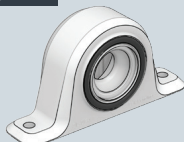


## SL-SFA Stratlock® Clip femelle à visser

## SL-SFA-FR Stratlock® Clip femelle à visser - résistant au feu

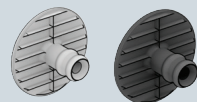
SL-SFA

SL-SFA-FR

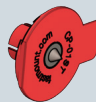


Utilisé avec:

SL-M18 ou SL-M18-FR



CP-01ST



Outils d'installation:

2 vis de 4 x 20/30  
2 x #8 panhead screws  
(20mm, timber frame)  
OR  
#8 tek screws (20mm,  
aluminium/steel frame)

### PHASES D'INSTALLATION : Méthode à visser

Note : Pour l'installation du clip mâle (SL-M18) à coller, se référer aux phases 6 à 11 du guide d'installation du SL-FA

<p><b>1</b></p> <p>Positionner le SL-SFA sur le chant du support</p>	<p><b>2</b></p> <p>Visser le SL-SFA avec 2 vis adaptées au support (bois, alu, métal...)</p>	<p><b>3</b></p> <p>Positionner le CP-01ST, puis marquer le panneau</p>	<p><b>4</b></p> <p>Percer le panneau sur les marques de la pointe métal du CP-01ST, avec une mèche de 3mm</p>
<p><b>5</b></p> <p>Visser le clip mâle SL-M18 avec une vis TF de 4 x 35</p>	<p><b>6</b></p> <p>Engager le panneau sur le premier cran des clips mâles SL-M18 dans les SL-SFA</p>	<p><b>7</b></p> <p>Ajuster sur 360° la position du panneau</p>	<p><b>8</b></p> <p>Lorsque le panneau est parfaitement ajusté, engager le second cran pour finaliser l'installation</p>

Note 2 : Bien adapter les vis du SL-SFA au support

Note 3 : Adapter la vis de 4 TF pour le clip mâle en fonction de l'épaisseur du panneau (4 x 40 pour 19mm)