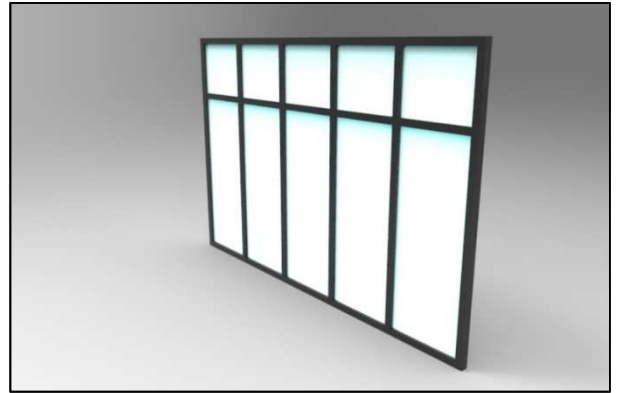
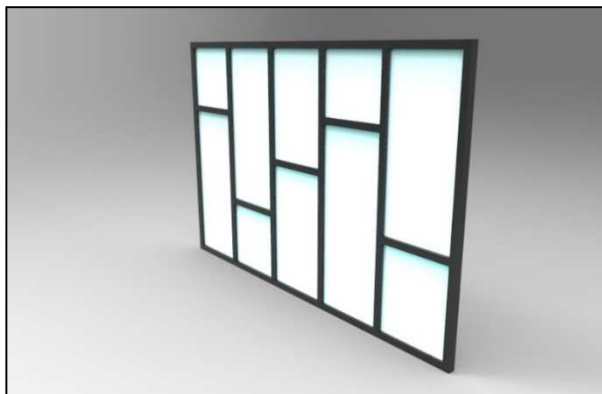


Verrière d'intérieur simple



Verrière d'intérieur avec traverses horizontales



Verrière d'intérieur design

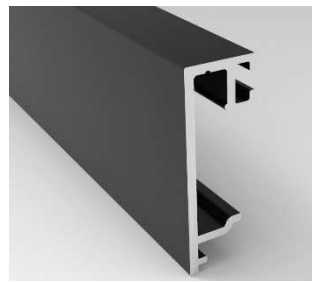


Verrière d'intérieur avec soubassement

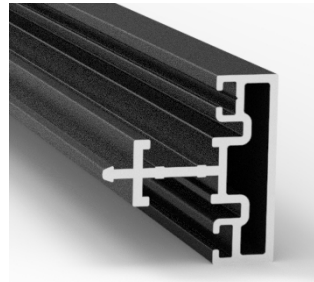
Profils :



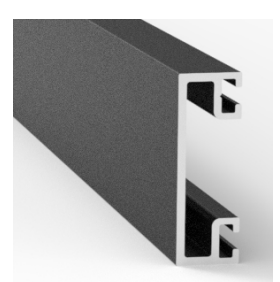
Profil cadre
CLIP



Profil parclose
Cadre CLIP



Profil traverse



Profil parclose traverse

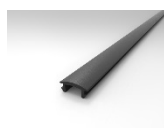
Accessoires :



Joint « plat »



Joint « bulle »



Joint « Top Plat »



Equerre
d'assemblage
avec vis M5

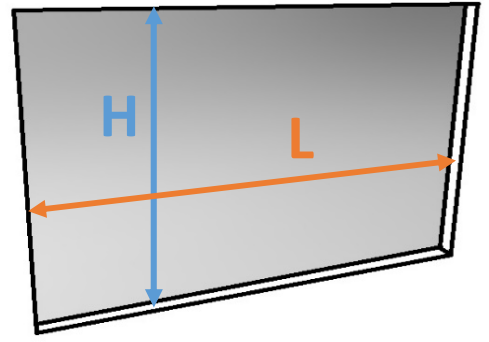


Clip
cadre/traverse



Cales de vitrage
5 mm (verte)
2 mm (bleue)

Débit Aluminium

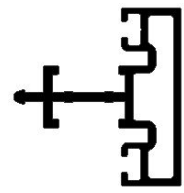


A) PRISE DE COTE DU CADRE





Prendre les valeurs H et L les plus faibles

B) DECOUPE DES PROFILS

$$\ell = \frac{L-30}{\text{Nbre remplissage}} - 30$$

Hauteur H =	Largeur L =	Résultat	Quantité
	Profil Cadre CLIP Horizontal = L -60mm	_____	_____
	Profil Cadre CLIP Vertical = H	_____	_____
	Profil Traverse Horizontal = ℓ	_____	_____
	Profil Traverse Vertical = H -60mm	_____	_____
	Profil Parclose Cadre CLIP horizontal = L -60mm	_____	_____
	Profil Parclose Cadre CLIP Vertical = H	_____	_____
	Profil Parclose Traverse Horizontale = ℓ	_____	_____
	Profil Parclose Traverse Verticale = H -60mm	_____	_____

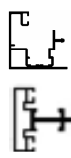
C) MISE EN PLACE DES JOINTS DANS TOUS LES PROFILS

REPLISSAGE	CADRE et TRAVERSE	PARCLOUSE CADRE et PARCLOUSE TRAVERSE
6 mm ou 33.2	Joint plat 	Joint bulle 
8 mm	Sans	Joint bulle 
44.2	Sans	Joint plat 
10 mm	Sans	Sans

Pour une verrière sans remplissage, pas de joint à la fabrication. Mise en place du joint top plat au montage.

Perçage Ø4 des profils cadre avant assemblage pour la fixation du cadre

Débit remplissage



Profil CADRE CLIP et PARCLOSE CADRE
CLIP

Profil TRAVERSE et PARCLOSE TRAVERSE



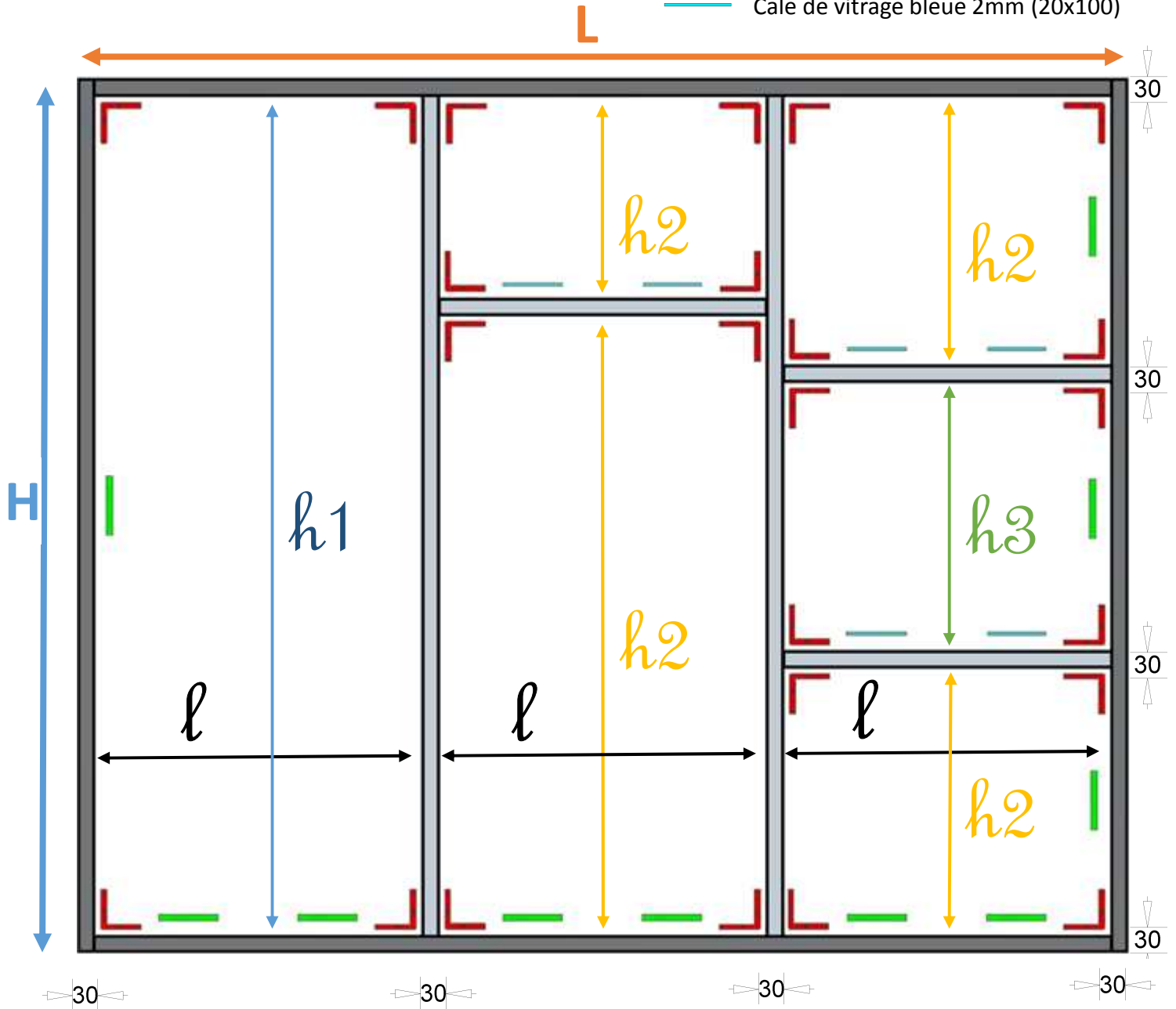
Equerres de fixation



Cale de vitrage verte 5mm (20x100)



Cale de vitrage bleue 2mm (20x100)



Remplissage :
CADRE/CADRE

Clair : $h1 + 29\text{mm}$

$l + 17\text{mm}$

Remplissage :
CADRE/TRAVERSE

Clair : $h2 + 21\text{mm}$

$l + 17\text{mm}$

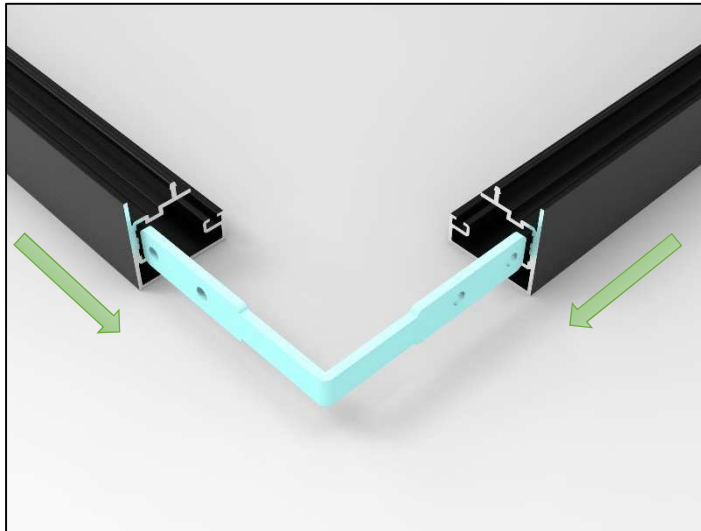
Remplissage :
TRAVERSE/TRAVERSE

Clair : $h3 + 15\text{mm}$

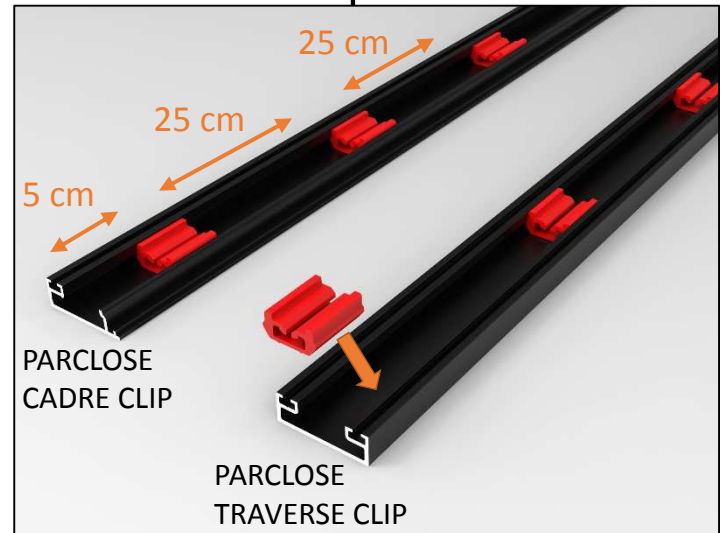
$l + 17\text{mm}$

Assemblage des profils avec équerres et mise en place des clips

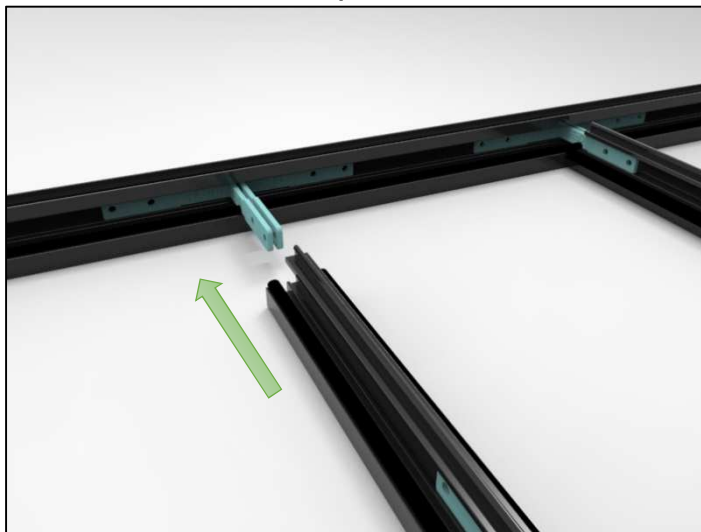
Assemblage
Cadre / Cadre



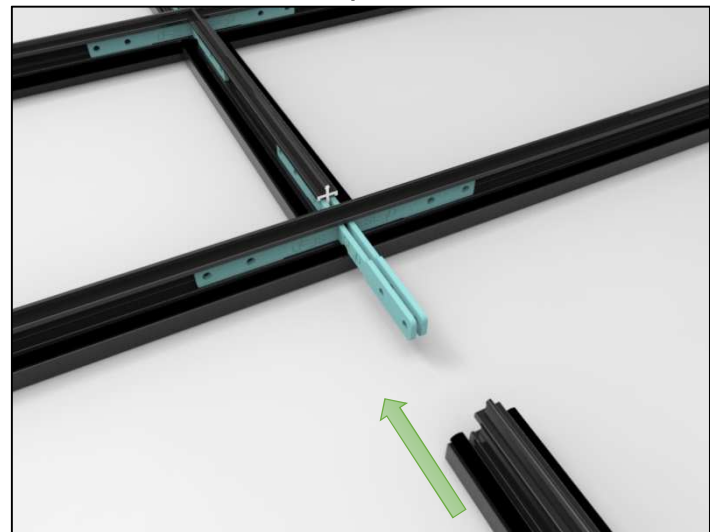
Mise en place des clips
sur les parcloses



Assemblage
Cadre / Traverse



Assemblage
Traverse / Traverse



Adresse siège :
ZA des Estuaires, avenue de la Pierre Vallée,
50220 POILLEY, FRANCE

Adresse postale :
BP 132
50301 AVRANCHES Cedex, FRANCE

Tél : + 33 (0)2 33 89 02 83

Fax : + 33 (0)2 33 89 59 33

www.seedgammiste.fr